

- Polizeibeirat
- Personalrat
- Schwerbehinderten-
vertretung
- Beauftragte

Leitungskonferenz

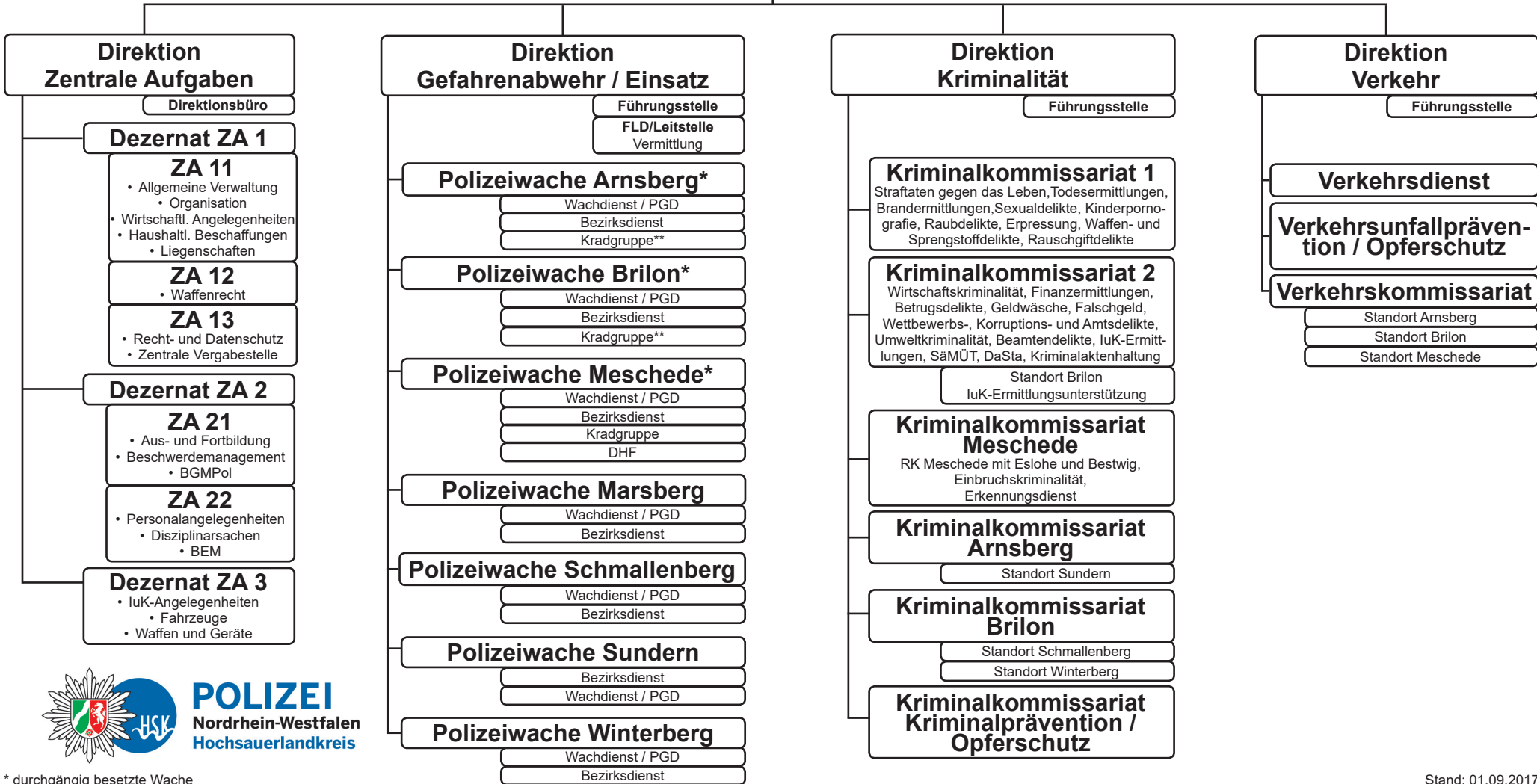
**Der Landrat als
Kreispolizeibehörde
Hochsauerlandkreis**

allgemeiner Vertreter

Pressesprecher

Abteilungsleiter Polizei

Leitungsstab
Behördenstrategie/Behördencontrolling
Presse- und Öffentlichkeitsarbeit



* durchgängig besetzte Wache
** sukzessive Einrichtung abhängig von der Ausstattung mit Kräfern